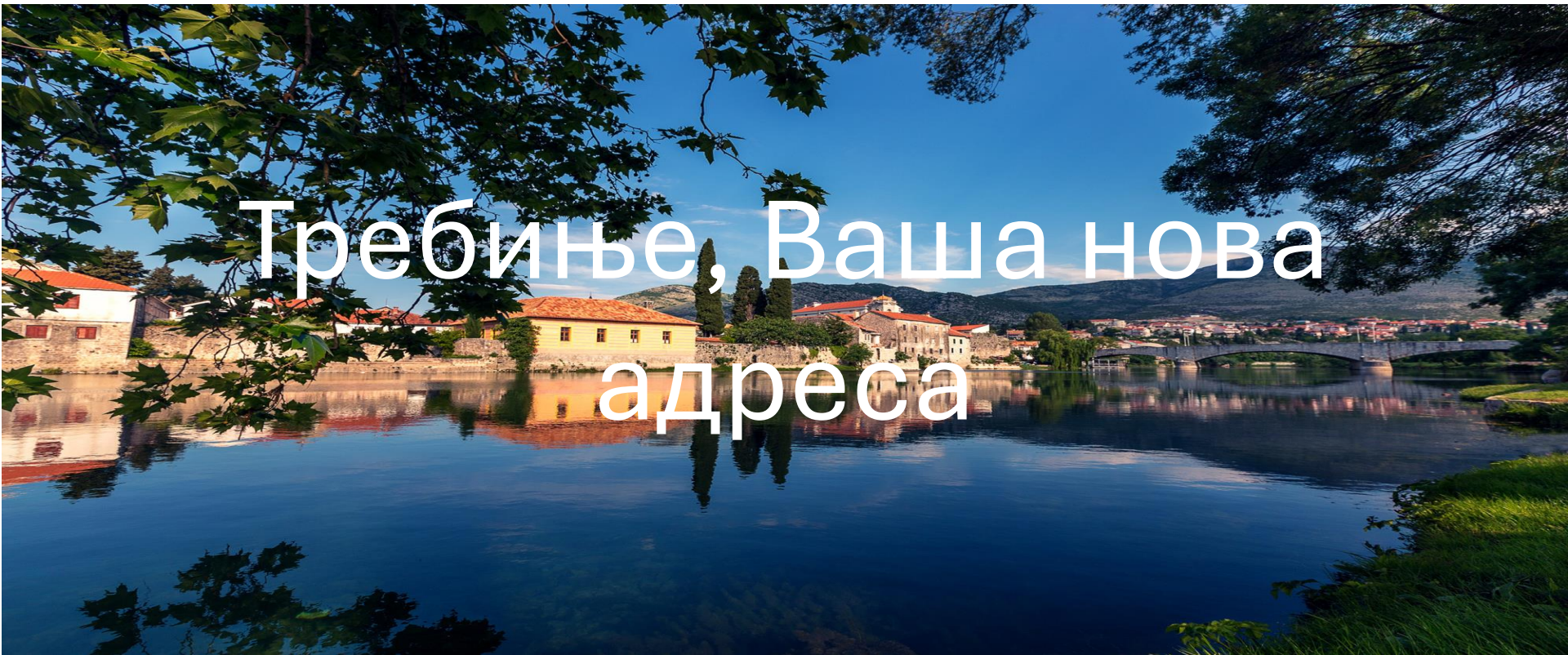




Требиње, Ваша нова
адреса



Град позициониран на тремеђи

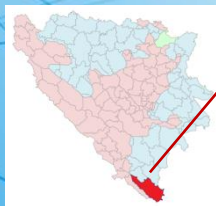
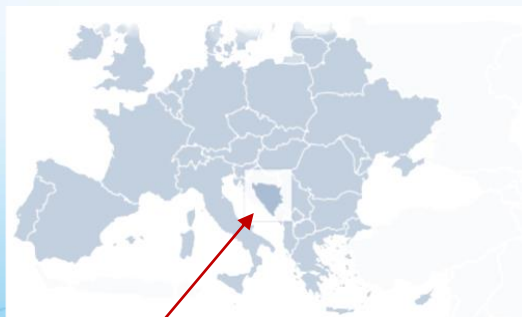
- Југоисточни дио БиХ (РС)
- На тремеђи БиХ, Црне Горе и Хрватске
- Економски и културни центар регије
- Источне Херцеговине
- Богато културно-историјско наслеђе



Изузетан гео-стратешки положај

Близина међународних аеродрома и лука

Повољна стратешка
позиција према
тржиштима Европе,
Блиског Истока и Азије



	Локација	Удаљеност (km)
	Лука Дубровник, Хрватска	31
	Чилипи, Хрватска	41
	Тиват, Црна Гора	93
	Мостар, БиХ	114
	Подгорица, Ц.Гора	117
	Лука Бар - Црна Гора	120
	Лука Плоче - Хрватска	130
	Сарајево, БиХ	198
	Сплит, Хрватска	249
	ријечна лука Брчко - БиХ	384
	Београд, Србија	458



Привредни потенцијали Града Требиња

Општи подаци о Граду Требињу

Површина	Надморска висина	Број становника	Густина насељености, становника по km ²
904 km²	245 m	31.433	35

Клима	Просјечне температуре	Временска зона	Рељеф
МЕДИТЕРАНСКА са 260 сунчаних дана годишње	Јул 26,5°C Јануар 8°C	УТЦ +1	Динарски карст

10 разлога за инвестирање у Требиње

Близина ЕУ и тржишта од готово 600 милиона потрошача

Либералан спољно-
трговински режим
са већином земаља

Повољни климатски и
хидролошки услови за узгој
медитеранских култура

Експанзија туристичког
раста и развоја

Квалификована радна снага

Изврсни потенцијали за
производњу
ел.енергије из "зелених"
извора

Непосредна близина обале
Јадранског мора као
позициониране туристичке
области

Тржиште у развоју

Стимулативна пореска
политика

Ниски оперативни трошкови
пословања у односу на
окружење

Образовање

Основне
школе



Средње
школе



Високо
образовање



Школе страних језика: 3

Страни језици: енглески, италијански, њемачки, руски, француски

Људи као кључ развоја

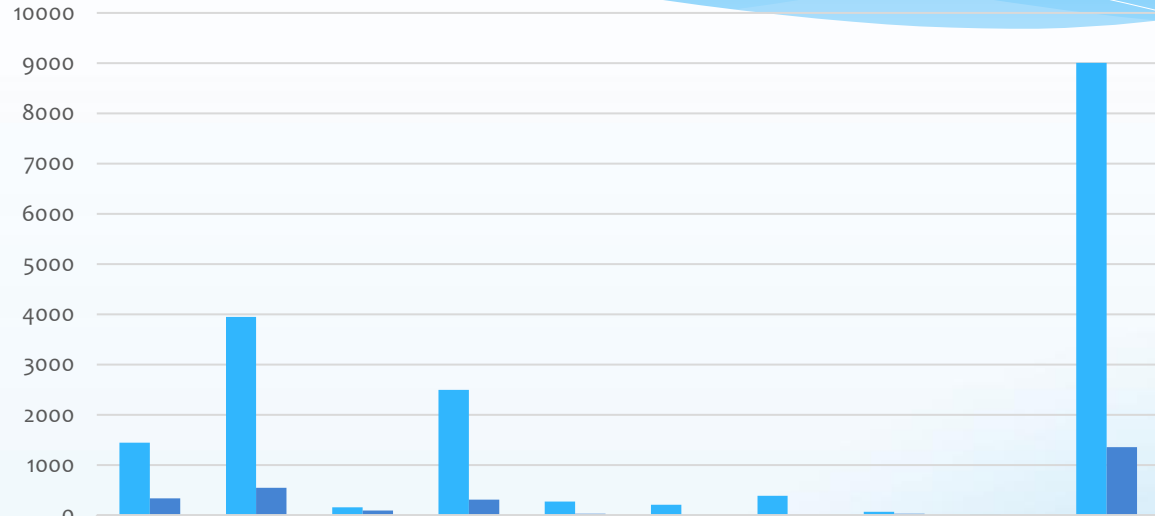
Преглед доступне радне снаге

Запослени
укупно

9.004

Незапослени
укупно

1.354



- Просјечна нето плата у Републици Српској: 1.528 KM
- Просјечна нето плата у Требињу: 1.574 KM
(извори: 333 РС, Биро Требиње; Пореска управа РС-Подручни центар Требиње)

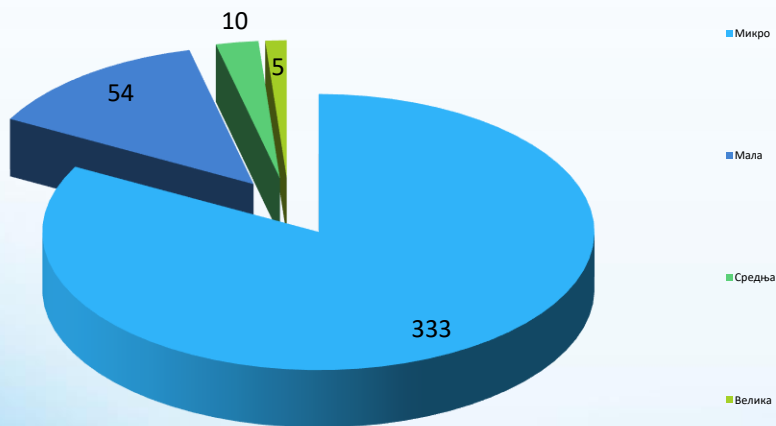
Привредна кретања

Спољнотрговинска размјена на крају 2025. године:

- ❑ Укупан обим робне размјене: 423 милиона КМ
- ❑ Увоз на нивоу града: 255 милиона КМ
- ❑ Покривеност увоза извозом: 66,30%
- ❑ Покривеност увоза извозом: на нивоу РС износи 70,20%, на нивоу БиХ 56,70%
- ❑ Најзначајнији извозни производи: електрична енергија, кондиторски производи и алати за машинску индустрију.

Преглед предузећа по величини

402 привредних субјеката



625
регистрованих предузетника:

342 заната
126 угоститељства
112 трговина
45 аутопревозника
(ИЗВОР: ОДЈЕЉЕЊЕ ЗА ТППГТ 31.12.2025.)

Значајни привредни субјекти





Кључни сектори привреде

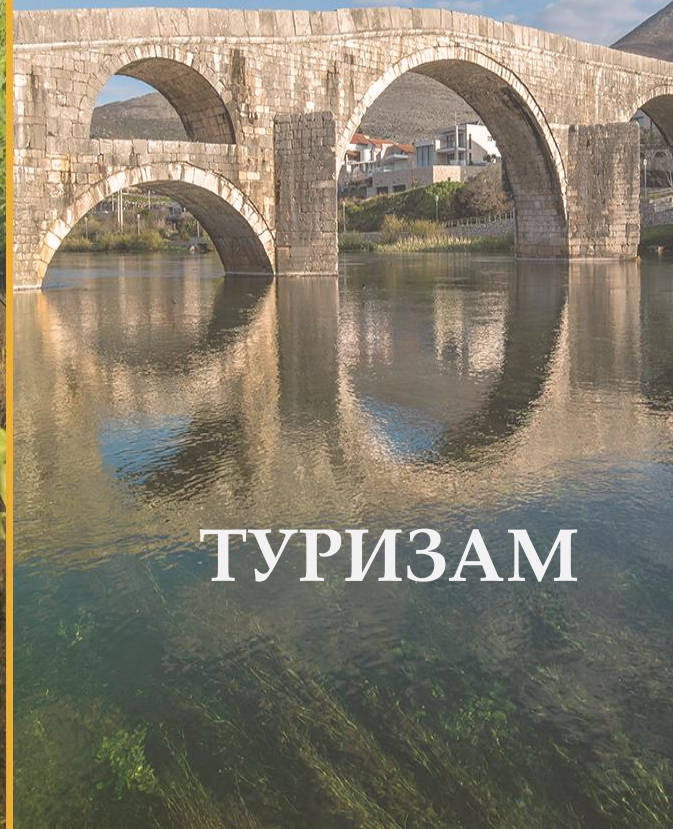
ГРАД ТРЕБИЊЕ



ЕНЕРГИЈА



ПОЉОПРИВРЕДА

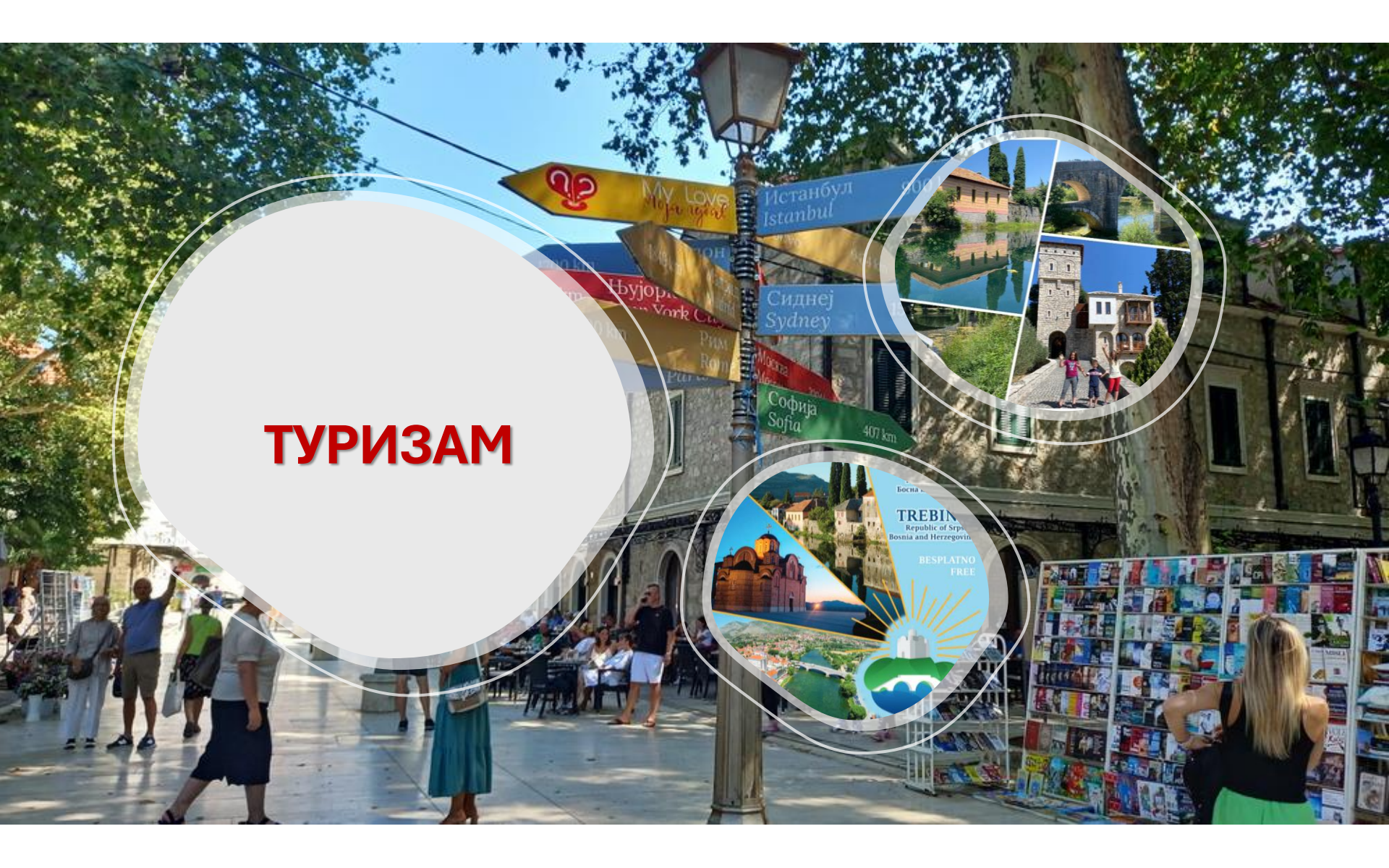


ТУРИЗАМ

ТУРИЗАМ



Босна и Херцеговина
TREBINJE
Republic of Srpska
Bosnia and Herzegovina
BESPLATNO
FREE



ТУРИЗАМ

Кључне
чињенице

33

Хотели и
мотели

3019

Регистрованих
кревета

1991

Просјечна
брuto плата
у КМ

263

Број стално
запослених

Предности за развој туризма

Стратешки и континуиран раст и развој ове привредне гране

- Стратегија развоја туризма Града Требиња 2020-2030
- Близина Јадранске обале као познате рецептивне регије
- Разноликост природних туристичких вриједности
- Очуваност животне средине
- Висок ниво аутентичне ено-гастрономске понуде
- Разноврсно културно-историјско наслеђе
- Конкурентне цијене

ПОЉОПРИВРЕДА

Кључне чињенице

13

КОМПАНИЈА

2091

ПРОСЈЕЧНА БРУТО
ПЛАТА У КМ

1000

БРОЈ
РЕГИСТРОВАНИХ
ПОЉОПРИВРЕДНИХ
СУБЈЕКТА

Структура пољопривредног земљишта



Структура обрадивог земљишта на територији града Требиња



Извор: Стратегија развоја града Требиња 2018.-2027.

Услови за развој пољопривреде

- Изванредни услови за узгој медитеранског биља
- - преко **2000** врста у регији Херцеговине



- Оснивањем Аграрног фонда, а затим и "Херцеговачке куће" Градска Управа је истакла опредјељење за развој ове гране привреде уз максималну подршку малим пољопривредним произвођачима
- У току је завршна фаза израде система наводњавања након које ће **80%** укупно обрадивих пољопривредних површина на територији Града Требиња имати обезбијеђено наводњавање



Енергетски сектор

Кључне чињенице

30

Компанија

2793

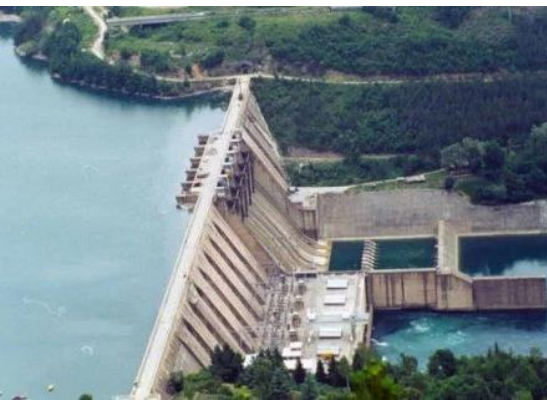
Просјечна
брuto плата
у КМ

1566

Број стално
запослених



Хидро потенцијали



- * **Хидроелектране на Требишњици је систем који се састоји од 4 хидроцентрале укупно инсталисане снаге од 404 MW .**
- * **Чине га електране:**
 - * „ХЕ Требиње 1“.
 - * „ХЕ Требиње 2“
 - * „ХЕ Дубровник“
 - * "ПХЕ Чапљина"
- * **”ХЕ Дабар“ је електрана у фази изградње и гради се као прва хидроелектрана пројекта ”Горњи хоризонти”**



Соларна енергија



Природни услови за кориштење "зелених" извора енергије:

- **260** сунчаних дана годишње
- **ЕРС тежи развоју "чисте" енергије из обновљивих извора**

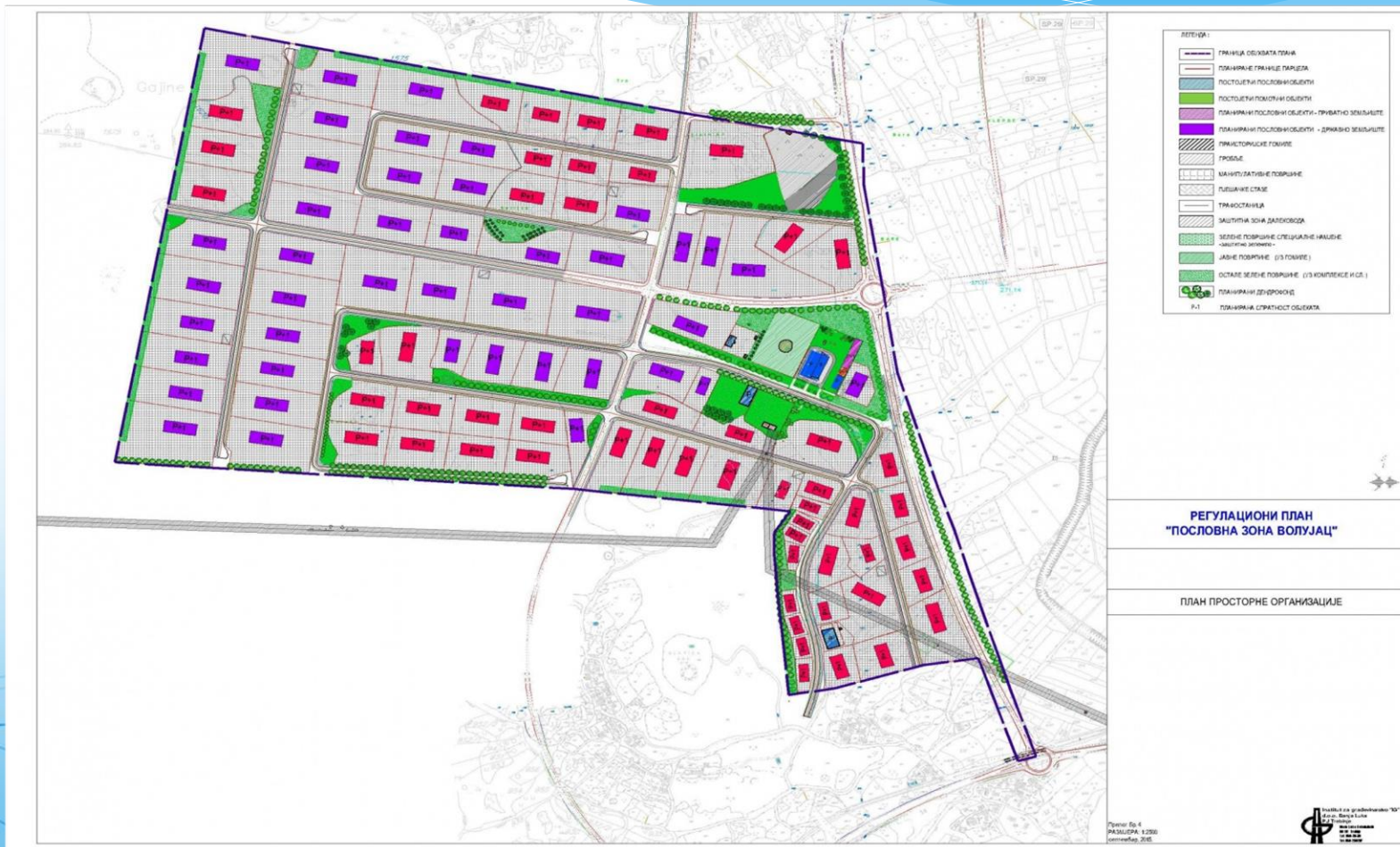


- Град је добитник БФЦ стандарда - локална заједница са повољним пословним окружењем;
- 24 часа потребна за регистрацију предузетничке дјелатности;
- до 5 дана потребно за издавање локацијске сагласности;
- до 5 дана потребно за издавање грађевинске дозволе ;
- Одсјек за локални економски развој, инвестиције и енергетску ефикасност, Центар за услуге грађанима, канцеларија за грађане, канцеларија за предузетништво;
- Развојна агенција – ТРЕДЕА - Пружање подршке развоју малих и средњих предузећа, израда и имплементација развојних пројеката ;
- Аграрни фонд-подршка развоју пољопривреде
- Привредни савјет сачињен је од представника јавног, приватног и цивилног сектора и доприноси бољем функционисању, планирању и провођењу развојних планова града

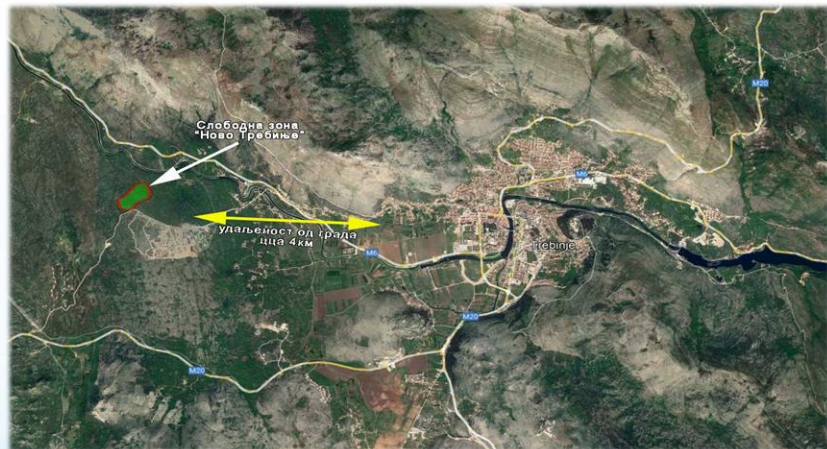
Пословна зона Вољујац

Власништво	град 11%, РС 41%, приватни субјекти 48%
Врста	Greenfield
Површина	85 ha
Намјена	Индустријска (забрана изградње фабрика и постројења која спадају у велике загађиваче)
Број активних предузећа у зони	6
Начин продаје	Аукција (олакшице на трошкове уређења и ренту)
Удаљеност зоне од:	Магистралног пута: 1km, пруге: 70km, морске луке: 30km, аеродрома: 45km
Струја	да
Напон ел.енергије	Трафо станица 35/10 kV
Вода	Индустријска
Гас	не

Пословна зона Вољујац



Слободна зона



Информација о локацији

Слободна зона Ново Требиње

Требиње

Република Српска

Босна и Херцеговина

Град Требиње, Дражин До

14,5 ha

Власништво	приватно	grad
	0%	100%

Врста земље Гринфилд

Приједлог употреба Трговина

Слободна трговинска зона да

Инфраструктура

Асфалт 6m

Вода Ø100

Струја 35kV

Саобраћајна повезаност

Магистрални пут М6 и М20

У плану изградња обилазнице која тангира зону и повезује М6 и М20

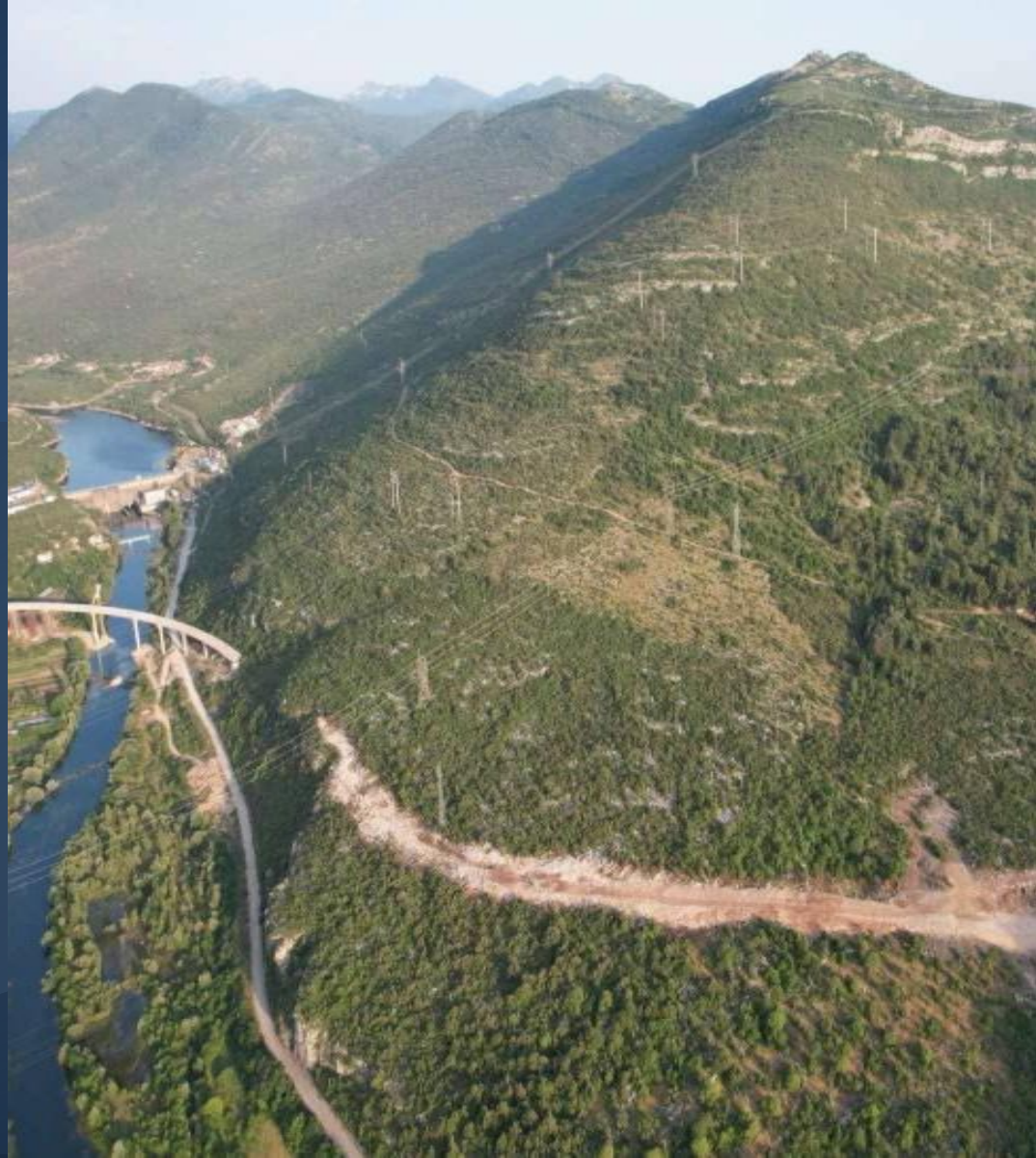


**ЗНАЧАЈНИ
ПРОЈЕКТИ**

НОВА БОЛНИЦА



ИСТОЧНА
ОБИЛАЗНИЦА





Реконструкција и изградња водоводне мреже






ИЗГРАДЊА ПУТНЕ ИНФРАСТРУКТУРЕ






-
- **Изградња спортских терена**



**Затворени
олимпијски
базен**

Духовни центар Мркоњићи

The image shows an outdoor courtyard area. On the left, there is a building with white brick walls and a red brick archway. On the right, there is a building with a stone wall and a wooden porch supported by wooden pillars. The ground is paved with dark stones. The text 'Духовни центар Мркоњићи' is overlaid in white, bold font in the center of the image.

Интензивна станоградња



Хвала на пажњи!



Град Требиње



+387-59-273-460



grad@trebinje.rs.ba



www.trebinje.rs-ba