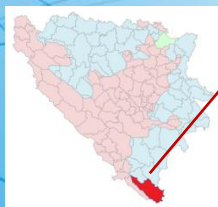
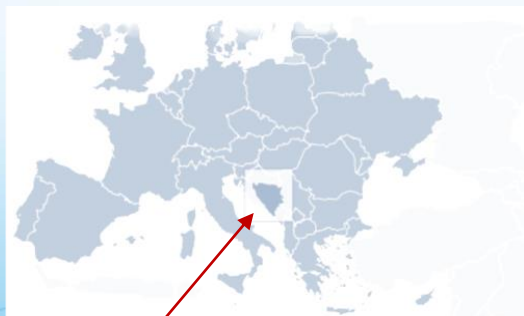


Привредни потенцијали Града Требиња

Изузетан гео-стратешки положај

Близина међународних аеродрома и лука

Повољна стратешка
позиција према
тржиштима Европе,
Блиског Истока и Азије



	Локација	Удаљеност (km)
	Лука Дубровник, Хрватска	31
	Чилипи, Хрватска	41
	Тиват, Црна Гора	93
	Мостар, БиХ	114
	Подгорица, Ц.Гора	117
	Лука Бар - Црна Гора	120
	Лука Плоче - Хрватска	130
	Сарајево, БиХ	198
	Сплит, Хрватска	249
	ријечна лука Брчко - БиХ	384
	Београд, Србија	458

Општи подаци о Граду Требињу

Површина	Надморска висина	Број становника	Густина насељености, становника по km ²
904 km²	245 m	31.433	35

Клима	Просјечне температуре	Временска зона	Рељеф
МЕДИТЕРАНСКА са 260 сунчаних дана годишње	Јул 26,5°C Јануар 8°C	УТЦ +1	Динарски карст

10 разлога за инвестирање у Требиње

Близина ЕУ и тржишта од готово 600 милиона потрошача

Либералан спољно-
трговински режим
са већином земаља

Повољни климатски и
хидролошки услови за узгој
медитеранских култура

Експанзија туристичког
раста и развоја

Квалификована радна снага

Изврсни потенцијали за
производњу
ел.енергије из "зелених"
извора

Непосредна близина обале
Јадранског мора као
позициониране туристичке
области

Тржиште у развоју

Стимулативна пореска
политика

Ниски оперативни трошкови
пословања у односу на
окружење

Образовање



Школе страних језика: 3

Страни језици: енглески, италијански, њемачки, руски, француски

Људи као кључ развоја

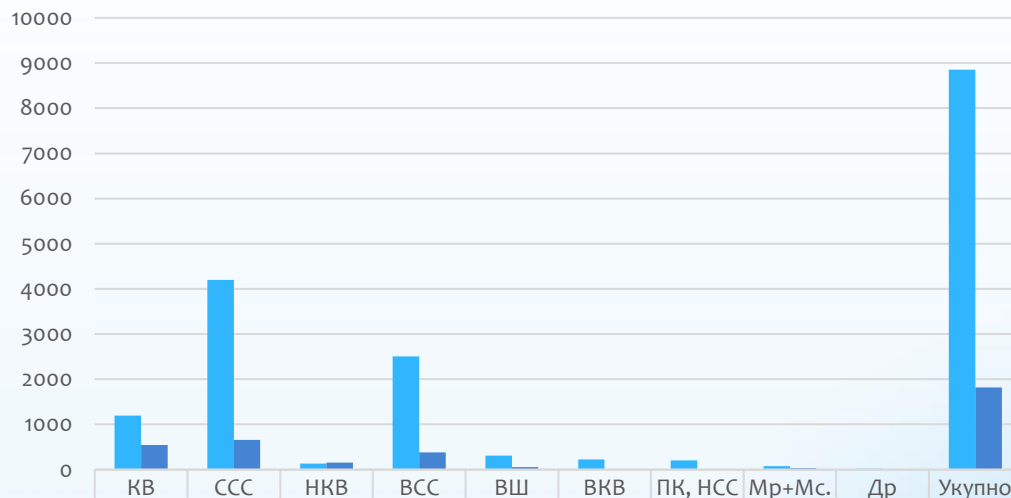
Преглед доступне радне снаге

Запослени
укупно

8.851

Незапослени
укупно

1.820



■ Запослени	1192	4201	129	2508	307	222	200	72	20	8851
■ Незапослени	542	655	151	379	51	5	5	32	0	1820

Просјечна нето плата у Републици Српској: 1.274 KM

Просјечна нето плата у Требињу: 1.316 KM

Извори: ЗЗЗ РС, Биро Требиње и АПИФ, 2023

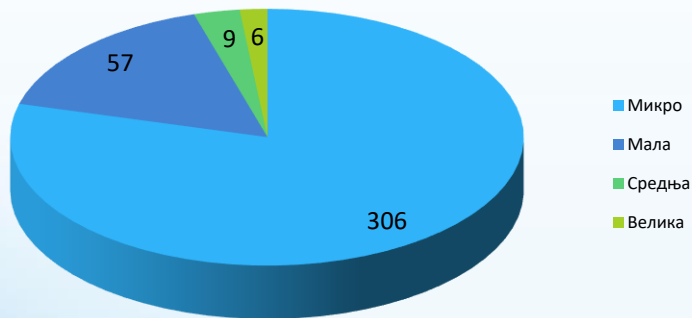
Привредна кретања

Спољнотрговинска размјена на крају 2023. године:

- Укупан обим робне размјене: 351 милиона КМ
- Остварени извоз ЕРС-а (узет је у обзир само извоз ХЕТ-а): 42 милиона КМ
- Увоз на нивоу града: 76 милиона КМ
- Покривеност увоза извозом: 359%
- Покривеност увоза извозом: на нивоу РС износи 73,6%, на нивоу БиХ 60,7%
- Најзначајнији извозни производи: електрична енергија, кондиторски производи и алати за машинску индустрију.

Преглед предузећа по величини

378 привредних субјеката



541

регистрованих предузетника:

266 заната

111 угоститељства

116 трговина

48 аутопревозника

(31.12.2023.)

Значајни привредни субјекти



Кључни сектори привреде



- Туризам



- Пољопривреда



- Енергетика



ТУРИЗАМ

Кључне
чињенице

27

Хотели и
мотели

3060

Регистрованих
кревета

1290

Просјечна
брutto плата
у КМ

225

Број стално
запослених

Предности за развој туризма

Стратешки и континуиран раст и развој ове привредне гране

- Стратегија развоја туризма Града Требиња 2020-2030
- Близина Јадранске обале као познате рецептивне регије
- Разноликост природних туристичких вриједности
- Очуваност животне средине
- Висок ниво аутентичне ено-гастрономске понуде
- Разноврсно културно-историјско наслеђе
- Конкурентне цијене

Пољопривреда

Кључне
чињенице

13

Компанија

1409

Просјечна
брuto плата
у КМ

85

Број стално
запослених

Услови за развој пољопривреде

- Изванредни услови за узгој медитеранског биља, преко 2000 врста у регији Херцеговине уз већ постојећу прераду али и производњу фармаколошких и других производа
- Веома дуга и топла љета, блага, кратка и кишовита зима
- Оснивањем Аграрног фонда, а затим и "Херцеговачке куће" Градска Управа је истакла одређење за развој ове гране привреде уз максималну подршку малим пољопривредним произвођачима
- У току је завршна фаза израде система наводњавања након које ће 80% укупно обрадивих пољопривредних површина на територији Града Требиња имати обезбијеђено наводњавање

Структура пољопривредног земљишта

- Површина града - 85,250 ha
- Структура власништва пољопривредног земљишта:
49% државно, 51% приватно

ПОЉОПРИВРЕДНО ЗЕМЉИШТЕ У ha

Категорија	Оранице	Обрадиве површине	Неплодно земљиште	Воћњаци	Виногради	Пашњаци	Ливаде
Површина	3.244	6.084	4.203	212	413	32.624	1.305

Енергетски сектор

Кључне
чињенице

25

Компанија

2439

Просјечна
брuto плата
у КМ

1524

Број стално
запослених

Хидро потенцијали

Хидроелектране на Требишњици је систем који се састоји од 4 хидроцентрале укупно инсталисане снаге од 404 MW .

Чине га електране:

„ХЕ Требиње 1“.

„ХЕ Требиње 2“

„ХЕ Дубровник“

"ПХЕ Чапљина"

”ХЕ Дабар“ је електрана у фази изградње и гради се као прва хидроелектрана пројекта ”Горњи хоризонти”

Соларна енергија

Природни услови за кориштење "зелених" извора енергије:

- 260 сунчаних дана годишње
- ЕРС тежи највећем могућем развоју "чисте" енергије из обновљивих извора, јер ће се у наредним годинама суочити са обавезом плаћања такси за емисију угљен -диоксида, што ће могуће подићи цијену електричне енергије
- велика површина Зубачког платоа као погодан простор за изградњу соларних електрана
- управо на овом простору на 120 ha гради се највећа електрана овог типа на Балкану "Требиње 1" снаге 73 MW и вриједности инвестиције од око 100 милиона KM.

Инвестиционе погодности

Најам пословног простора:

I зона 16 KM/m²

II зона 12 KM/m²

III зона 9 KM/m²

Трошкови уређења градског грађевинског земљишта у 2024.

I зона 118,77 KM/m²

II зона 110,83 KM/m²

III зона 102,30 KM/m²

IV зона 85,26 KM/m²

V зона 68,21 KM/m²

VI зона 51,15 KM/m²

Ефикасна градска администрација

- Град је добитник БФЦ стандарда - локална заједница са повољним пословним окружењем
- 24 часа потребна за регистрацију предузетничке дјелатности
- до 5 дана потребно за издавање локацијске сагласности
- до 5 дана потребно за издавање грађевинске дозволе
- Служба за локални економски развој, инвестиције и енергетску ефикасност, Центар за услуге грађанима, канцеларија за грађане, канцеларија за предузетништво;
- Привредни савјет сачињен је од представника јавног, приватног и цивилног сектора и доприноси бољем функционисању, планирању и провођењу развојних планова града
- Развојна агенција – ТРЕДЕА - Пружање подршке развоју малих и средњих предузећа, израда и имплементација развојних пројеката
- Аграрни фонд-подршка развоју пољопривреде

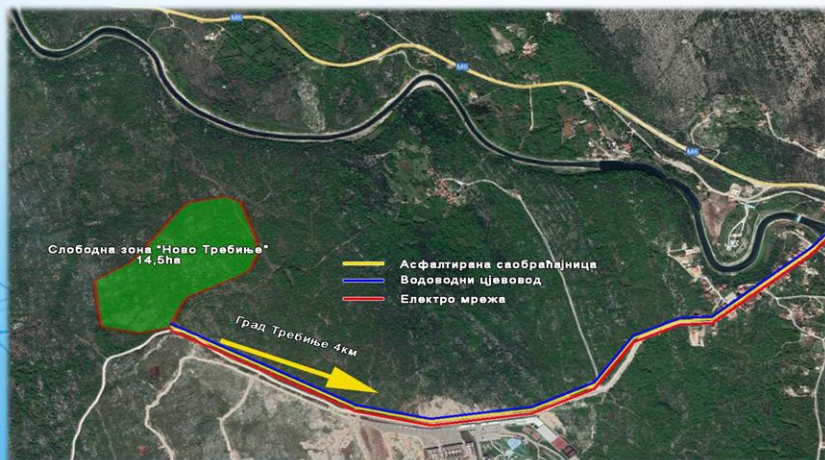
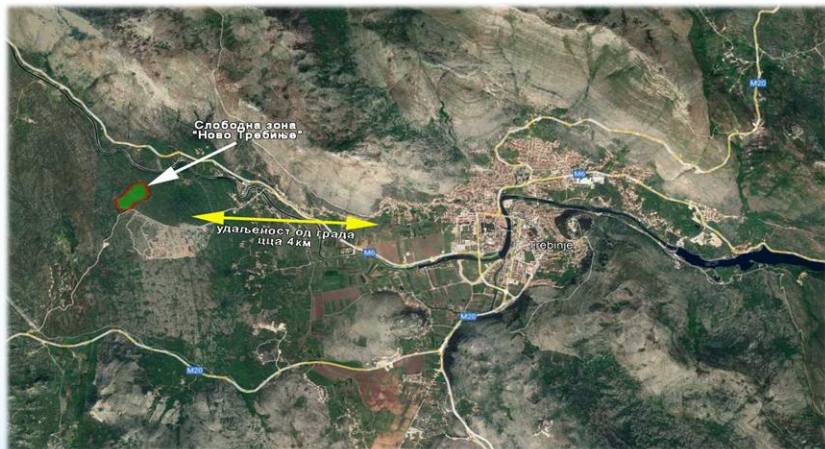
Пословна зона Вољујац

Власништво	град 11%, РС 41%, приватни субјекти 48%
Врста	Greenfield
Површина	85 ha
Намјена	Индустријска (забрана изградње фабрика и постројења која спадају у велике загађиваче)
Број активних предузећа у зони	6
Начин продаје	Аукција (олакшице на трошкове уређења и ренту)
Удаљеност зоне од:	Магистралног пута: 1km, пруге: 70km, морске луке: 30km, аеродрома: 45km
Струја	да
Напон ел.енергије	Трафо станица 35/10 kV
Вода	Индустријска
Гас	не

Пословна зона Вољујац



Слободна зона



Информација о локацији

Слободна зона Ново Требиње

Требиње

Република Српска

Босна и Херцеговина

Град Требиње, Дражин До

14,5 ha

Власништво	приватно	grad
	0%	100%

Врста земље Гринфилд

Приједлог употреба Трговина

Слободна трговинска зона да

Инфраструктура

Асфалт 6m

Вода Ø100

Струја 35kV

Саобраћајна повезаност

Магистрални пут М6 и М20

У плану изградња обилазнице која тангира зону и повезује М6 и М20

Хвала на пажњи!

Град Требиње
Вука Караџића 2
89101

Тел: +387-59-273-460
Факс: +387-59-260-742

Мејл: grad@trebinje.rs.ba
ler@trebinje.rs.ba

Сајт: www.trebinje.rs.ba