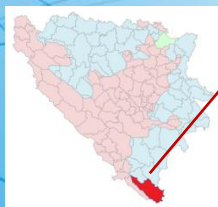
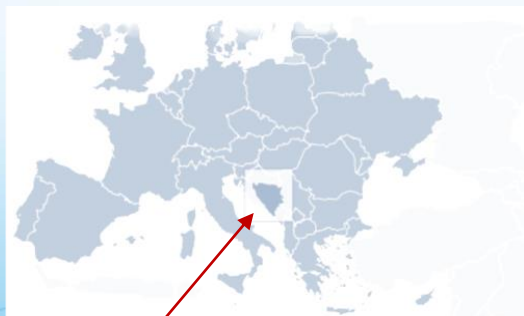


# Привредни потенцијали Града Требиња

# Изузетан гео-стратешки положај

Близна међународних аеродрома и лука

Повољна стратешка  
позиција према  
тржиштима Европе,  
Блиског Истока и Азије



	Локација	Удаљеност (km)
	Лука Дубровник, Хрватска	31
	Чилипи, Хрватска	41
	Тиват, Црна Гора	93
	Мостар, БиХ	114
	Подгорица, Ц.Гора	117
	Лука Бар - Црна Гора	120
	Лука Плоче - Хрватска	130
	Сарајево, БиХ	198
	Сплит, Хрватска	249
	ријечна лука Брчко - БиХ	384
	Београд, Србија	458

# Општи подаци о Граду Требињу

Површина	Надморска висина	Број становника	Густина насељености, становника по km <sup>2</sup>
<b>904 km<sup>2</sup></b>	<b>245 m</b>	<b>31.433</b>	<b>35</b>

Клима	Просјечне температуре	Временска зона	Рељеф
<b>МЕДИТЕРАНСКА</b> са 260 сунчаних дана годишње	Јул 26,5°C Јануар 8°C	<b>УТЦ +1</b>	<b>Динарски карст</b>

# 10 разлога за инвестирање у Требиње

Близина ЕУ и тржишта од готово 600 милиона потрошача

Либералан спољно-  
трговински режим  
са већином земаља

Повољни климатски и  
хидролошки услови за узгој  
медитеранских култура

Експанзија туристичког  
раста и развоја

Квалификована радна снага

Изврсни потенцијали за  
производњу  
ел.енергије из "зелених"  
извора

Непосредна близина обале  
Јадранског мора као  
позициониране туристичке  
области

Тржиште у развоју

Стимулативна пореска  
политика

Ниски оперативни трошкови  
пословања у односу на  
окружење

# Образовање



Школе страних језика: 3

Страни језици: енглески, италијански, њемачки, руски, француски

# Људи као кључ развоја

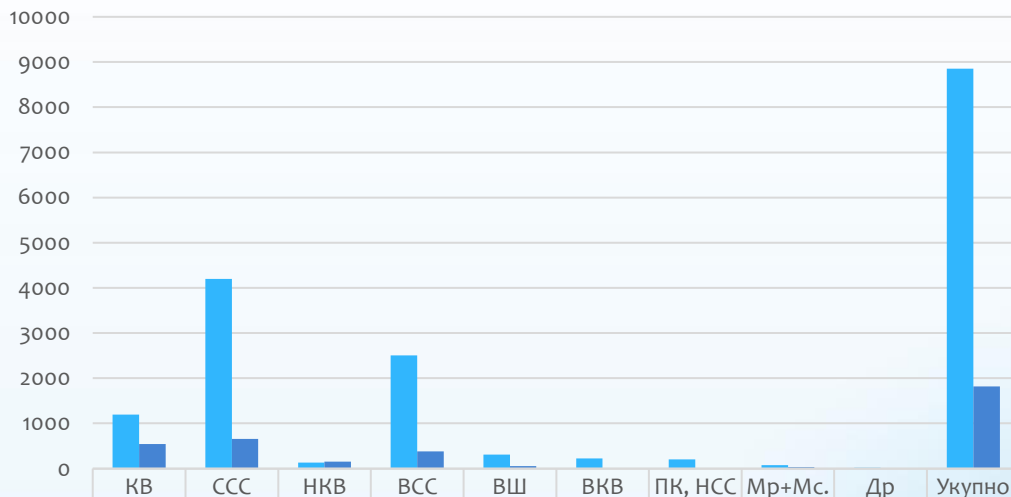
Преглед доступне радне снаге

Запослени  
укупно

8.851

Незапослени  
укупно

1.820



■ Запослени	1192	4201	129	2508	307	222	200	72	20	8851
■ Незапослени	542	655	151	379	51	5	5	32	0	1820

Просјечна нето плата у Републици Српској: 1.274 KM

Просјечна нето плата у Требињу: 1.157 KM

Извори: ЗЗЗ РС, Биро Требиње и АПИФ, 2023

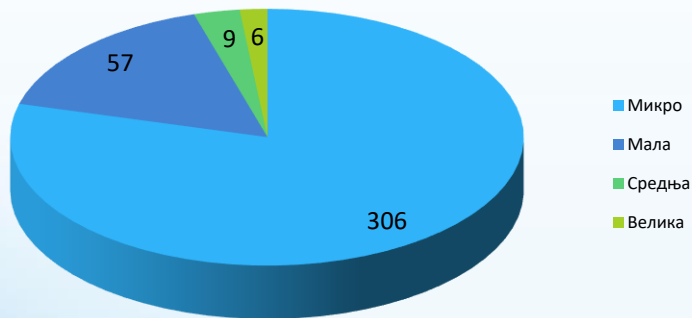
# Привредна кретања

Спољнотрговинска размјена на крају 2023. године:

- Укупан обим робне размјене: 351 милиона КМ
- Остварени извоз ЕРС-а (узет је у обзир само извоз ХЕТ-а): 42 милиона КМ
- Увоз на нивоу града: 76 милиона КМ
- Покривеност увоза извозом: 359%
- Покривеност увоза извозом: на нивоу РС износи 73,6%, на нивоу БиХ 60,7%
- Најзначајнији извозни производи: електрична енергија, кондиторски производи и алати за машинску индустрију.

# Преглед предузећа по величини

**378** привредних субјеката



**541**  
регистрованих предузетника:

266 заната  
111 угоститељства  
116 трговина  
48 аутопревозника

(31.12.2023.)



# Значајни привредни субјекти



# Кључни сектори привреде



- Туризам



- Пољопривреда



- Енергетика



# ТУРИЗАМ

Кључне  
чињенице

27

Хотели и  
мотели

3060

Регистрованих  
кревета

1290

Просјечна  
брutto плата  
у КМ

225

Број стално  
запослених

# Предности за развој туризма

## Стратешки и континуиран раст и развој ове привредне гране

- Стратегија развоја туризма Града Требиња 2020-2030
- Близина Јадранске обале као познате рецептивне регије
- Разноликост природних туристичких вриједности
- Очуваност животне средине
- Висок ниво аутентичне ено-гастрономске понуде
- Разноврсно културно-историјско наслеђе
- Конкурентне цијене

# Пољопривреда

Кључне  
чињенице

13

Компанија

1409

Просјечна  
брuto плата  
у КМ

85

Број стално  
запослених

# Услови за развој пољопривреде

- Изванредни услови за узгој медитеранског биља, преко 2000 врста у регији Херцеговине уз већ постојећу прераду али и производњу фармаколошких и других производа
- Веома дуга и топла љета, блага, кратка и кишовита зима
- Оснивањем Аграрног фонда, а затим и "Херцеговачке куће" Градска Управа је истакла опредјељење за развој ове гране привреде уз максималну подршку малим пољопривредним произвођачима
- У току је завршна фаза израде система наводњавања након које ће 80% укупно обрадивих пољопривредних површина на територији Града Требиња имати обезбијеђено наводњавање



# Структура пољопривредног земљишта

- Површина града - 85,250 ha
- Структура власништва пољопривредног земљишта:  
49% државно, 51% приватно

## ПОЉОПРИВРЕДНО ЗЕМЉИШТЕ У ha

Категорија	Оранице	Обрадиве површине	Неплодно земљиште	Воћњаци	Виногради	Пашњаци	Ливаде
Површина	3.244	6.084	4.203	212	413	32.624	1.305

# Енергетски сектор

## Кључне чињенице

25

Компанија

2439

Просјечна  
брuto плата  
у КМ

1524

Број стално  
запослених



# Хидро потенцијали

Хидроелектране на Требишњици је систем који се састоји од 4 хидроцентрале укупно инсталисане снаге од 404 MW .

Чине га електране:

„ХЕ Требиње 1“.

„ХЕ Требиње 2“

„ХЕ Дубровник“

"ПХЕ Чапљина"

”ХЕ Дабар“ је електрана у фази изградње и гради се као прва хидроелектрана пројекта ”Горњи хоризонти”

# Соларна енергија

Природни услови за кориштење "зелених" извора енергије:

- 260 сунчаних дана годишње
- ЕРС тежи највећем могућем развоју "чисте" енергије из обновљивих извора, јер ће се у наредним годинама суочити са обавезом плаћања такси за емисију угљен -диоксида, што ће могуће подићи цијену електричне енергије
- велика површина Зубачког платоа као погодан простор за изградњу соларних електрана
- управо на овом простору на 120 ha гради се највећа електрана овог типа на Балкану "Требиње 1" снаге 73 MW и вриједности инвестиције од око 100 милиона KM.

# Инвестиционе погодности

## Најам пословног простора:

I зона 16 KM/m<sup>2</sup>

II зона 12 KM/m<sup>2</sup>

III зона 9 KM/m<sup>2</sup>

## Трошкови уређења градског грађевинског земљишта у 2024.

I зона 118,77 KM/m<sup>2</sup>

II зона 110,83 KM/m<sup>2</sup>

III зона 102,30 KM/m<sup>2</sup>

IV зона 85,26 KM/m<sup>2</sup>

V зона 68,21 KM/m<sup>2</sup>

VI зона 51,15 KM/m<sup>2</sup>

# Ефикасна градска администрација

- Град је добитник БФЦ стандарда - локална заједница са повољним пословним окружењем
- 24 часа потребна за регистрацију предузетничке дјелатности
- до 5 дана потребно за издавање локацијске сагласности
- до 5 дана потребно за издавање грађевинске дозволе
- Служба за локални економски развој, инвестиције и енергетску ефикасност, Центар за услуге грађанима, канцеларија за грађане, канцеларија за предузетништво;
- Привредни савјет сачињен је од представника јавног, приватног и цивилног сектора и доприноси бољем функционисању, планирању и провођењу развојних планова града
- Развојна агенција – ТРЕДЕА - Пружање подршке развоју малих и средњих предузећа, израда и имплементација развојних пројеката
- Аграрни фонд-подршка развоју пољопривреде

# Пословна зона Вољујац

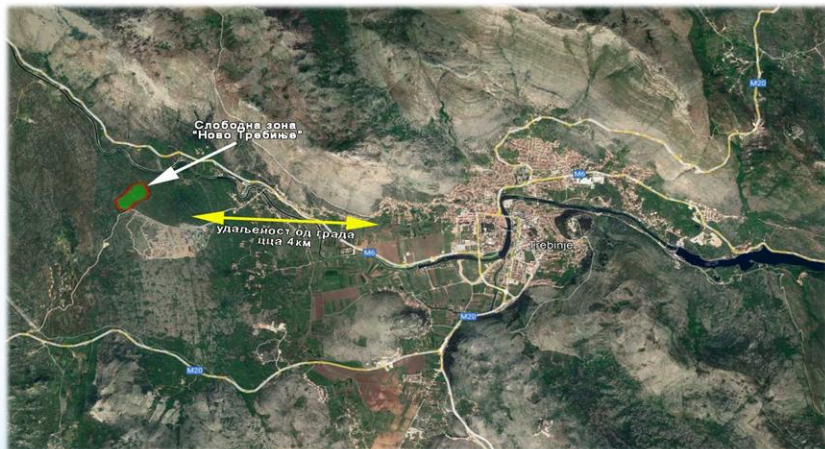
Власништво	град 11%, РС 41%, приватни субјекти 48%
Врста	Greenfield
Површина	85 ha
Намјена	Индустријска (забрана изградње фабрика и постројења која спадају у велике загађиваче)
Број активних предузећа у зони	6
Начин продаје	Аукција (олакшице на трошкове уређења и ренту)
Удаљеност зоне од:	Магистралног пута: 1km, пруге: 70km, морске луке: 30km, аеродрома: 45km
Струја	да
Напон ел.енергије	Трафо станица 35/10 kV
Вода	Индустријска
Гас	не

# Пословна зона Вољујац





# Слободна зона



## Информација о локацији

Слободна зона Ново Требиње

Требиње

Република Српска

Босна и Херцеговина

Град Требиње, Дражин До

**14,5 ha**

Власништво	приватно	grad
	<b>0%</b>	<b>100%</b>

Врста земље Гринфилд

Приједлог употреба Трговина

Слободна трговинска зона да

## Инфраструктура

Асфалт 6m

Вода Ø100

Струја 35kV

## Саобраћајна повезаност

Магистрални пут М6 и М20

У плану изградња обилазнице која тангира зону и повезује М6 и М20

***Хвала на пажњи!***

Град Требиње  
Вука Караџића 2  
89101

Тел: +387-59-273-460  
Факс: +387-59-260-742

Мејл: [grad@trebinje.rs.ba](mailto:grad@trebinje.rs.ba)  
[ler@trebinje.rs.ba](mailto:ler@trebinje.rs.ba)

Сајт: [www.trebinje.rs.ba](http://www.trebinje.rs.ba)