

## Приједлог Одлуке

На основу члана 39. став 2. тачка 13. Закона о локалној самоуправи („Сл.гласник Републике Српске“, број 97/16, 36/19и 61/21), члана 348. Закона о стварним правима („Службени гласник Републике Српске“ број 124/08, 58/09, 95/11, 60/15 и 107/19), члана 5. Правилника о поступку јавног конкурса за располагање непокретностима у својини Републике Српске и јединица локалне самоуправе („Службени гласник Републике Српске“ број 20/12) и члана 36. и 72. Статута Града Требиње („Службени гласник Града Требиња“ број 2/13,5/14,6/15 3/16 и 6/17), Скупштина Града Требиња на сједници одржаној дана \_\_\_\_\_ 2023. године, донијела је

### **О Д Л У К У** **о начину и условима јавне продаје непокретностиу својини** **Града Требиња**

#### **I**

Под условима и на начин регулисан овом Одлуком спровешће се путем усменог јавног надметања-лицитације продаја грађевинског земљишта, односно грађевинских парцела у својини Града Требиња које су означене као:

- к.ч.бр. 608/290 КО СП Горица, површине 389m<sup>2</sup>, власништво Град Требиње са 1/1 дијела, што одговара к.ч.бр. 117/22 КО Горица 1 (нови операт), по култури градилиште, површине 389m<sup>2</sup> уписана у Пл. број 497, посјед Град Требиње са 1/1 дијела.
- к.ч.бр. 608/291 КО СП Горица, површине 388m<sup>2</sup>, власништво Град Требиње са 1/1 дијела, што одговара к.ч.бр. 117/23 КО Горица 1 (нови операт), по култури градилиште, површине 388m<sup>2</sup> уписана у Пл. број 497, посјед Град Требиње са 1/1 дијела.
- к.ч.бр. 608/292 КО СП Горица, површине 388m<sup>2</sup>, власништво Град Требиње са 1/1 дијела, што одговара к.ч.бр. 117/24 КО Горица 1 (нови операт), по култури градилиште, површине 388m<sup>2</sup> уписана у Пл. број 497, посјед Град Требиње са 1/1 дијела.
- к.ч.бр. 608/293 КО СП Горица, површине 393m<sup>2</sup>, власништво Град Требиње са 1/1 дијела, што одговара к.ч.бр. 117/25 КО Горица 1 (нови операт), по култури градилиште, површине 393m<sup>2</sup> уписана у Пл. број 497, посјед Град Требиње са 1/1 дијела.
- к.ч.бр. 608/294 КО СП Горица, површине 369m<sup>2</sup>, власништво Град Требиње са 1/1 дијела, што одговара к.ч.бр. 117/26 КО Горица 1 (нови операт), по култури градилиште, површине 369m<sup>2</sup> уписана у Пл. број 497, посјед Град Требиње са 1/1 дијела.
- к.ч.бр. 608/295 КО СП Горица, површине 381m<sup>2</sup>, власништво Град Требиње са 1/1 дијела, што одговара к.ч.бр. 117/27 КО Горица 1 (нови операт), по култури градилиште, површине 381m<sup>2</sup> уписана у Пл. број 497, посјед Град Требиње са 1/1 дијела.
- к.ч.бр. 608/296 КО СП Горица, површине 389m<sup>2</sup>, власништво Град Требиње са 1/1 дијела, што одговара к.ч.бр. 117/28 КО Горица 1 (нови операт), по култури градилиште, површине 389m<sup>2</sup> уписана у Пл. број 497, посјед Град Требиње са 1/1 дијела.
- к.ч.бр. 608/297 КО СП Горица, површине 414m<sup>2</sup>, власништво Град Требиње са 1/1 дијела, што одговара к.ч.бр. 117/29 КО Горица 1 (нови операт), по култури градилиште, површине 414m<sup>2</sup> уписана у Пл. број 497, посјед Град Требиње са 1/1 дијела.
- к.ч.бр. 608/298 КО СП Горица, површине 406m<sup>2</sup>, власништво Град Требиње са 1/1 дијела, што одговара к.ч.бр. 117/30 КО Горица 1 (нови операт), по култури градилиште, површине 406m<sup>2</sup> уписана у Пл. број 497, посјед Град Требиње са 1/1 дијела.

-к.ч.бр. 608/299 КО СП Горица, површине 389m<sup>2</sup>, власништво Град Требиње са 1/1 дијела, што одговара к.ч.бр. 117/31 КО Горица 1 (нови операт), по култури градилиште, површине 389m<sup>2</sup> уписана у Пл. број 497, посјед Град Требиње са 1/1 дијела.  
-к.ч.бр. 608/300 КО СП Горица, површине 383m<sup>2</sup>, власништво Град Требиње са 1/1 дијела, што одговара к.ч.бр. 117/32 КО Горица 1 (нови операт), по култури градилиште, површине 383m<sup>2</sup> уписана у Пл. број 497, посјед Град Требиње са 1/1 дијела.  
-к.ч.бр. 608/310 КО СП Горица, површине 338m<sup>2</sup>, власништво Град Требиње са 1/1 дијела, што одговара к.ч.бр. 117/42 КО Горица 1 (нови операт), по култури градилиште, површине 338m<sup>2</sup> уписана у Пл. број 497, посјед Град Требиње са 1/1 дијела.  
-к.ч.бр. 608/311 КО СП Горица, површине 346m<sup>2</sup>, власништво Град Требиње са 1/1 дијела, што одговара к.ч.бр. 117/43 КО Горица 1 (нови операт), по култури градилиште, површине 346m<sup>2</sup> уписана у Пл. број 497, посјед Град Требиње са 1/1 дијела.  
-к.ч.бр. 608/312 КО СП Горица, површине 316m<sup>2</sup>, власништво Град Требиње са 1/1 дијела, што одговара к.ч.бр. 117/44 КО Горица 1 (нови операт), по култури градилиште, површине 316m<sup>2</sup> уписана у Пл. број 497, посјед Град Требиње са 1/1 дијела.  
-к.ч.бр. 608/313 КО СП Горица, површине 181m<sup>2</sup>, власништво Град Требиње са 1/1 дијела, што одговара к.ч.бр. 117/45 КО Горица 1 (нови операт), по култури градилиште, површине 181m<sup>2</sup> уписана у Пл. број 497, посјед Град Требиње са 1/1 дијела.

## II

Почетна продајна цијена грађевинског земљишта изтакче I ове Одлуке, као и остали услови продаје утврдиће се Огласом о продаји грађевинског земљишта у својини Града Требиња, у складу са Правилником о поступку јавног конкурса за располагање непокретностима у својини Републике Српске и јединица локалне самоуправе.

## III

За учешће у поступку усменог јавног надметања-лицитације учесници су дужни уплатити кауцију у износу од 10% од почетне продајне цијене, а на Јединствени рачун Трезора Града Требиња број 571-080-00001093-48 код БПШ банке, са назнаком броја огласа, најкасније два дана прије дана одређеног за одржавање усменог јавног надметања-лицитације.

## IV

Најповољнији учесник у поступку продаје, са којим ће се закључити купопродајни уговор, дужан је уплатити купопродајну цијену на Јединствени рачун Трезора Града Требиња број 571-080-00001093-48 код Банка Поштанске штедионице.

Предаја земљишта у посјед купцу извршиће се у року од 7 дана од дана након уплате купопродајне цијене, о чему ће се сачинити Записник о примопредаји.

## V

Продаја грађевинског земљишта објавиће се путем огласа у средствима јавног информисања, и то најкасније 15 дана прије дана одређеног за дан усменог јавног надметања-лицитације. Примјерак огласа ће се истовремено истаћи на огласним таблама и објавити на званичној интернет страници Града Требиња.

## VI

Поступак усменог јавног надметања-лицитације грађевинског земљишта спровешће Комисија за лицитацију.

## VII

Ова одлука ступа на снагу осмог дана од дана објављивања у „Службеном гласнику Града Требиња“.

Број:  
Датум:

**ПРЕДСЈЕДНИК**  
**Драгослав Бања**

### Образложење

Основ за доношење ове Одлуке је Закон о локалној самоуправи и Закон о стварним правима.

Одредбама члана 39. став 2. тачка 13. Закона о локалној самоуправи („Службени гласник РС“, број: 97/16, 36/19 и 61/21) као и Статутом Града Требиња, прописано је да Скупштине Града доносе одлуке о прибављању, управљању и располагању имовином Града.

Такође, основ за доношење ове Одлуке налазимо и у законским и подзаконским одредбама:

- члан 348. Закона о стварним правима („Службени гласник Републике Српске“, број: 124/08, 58/09, 95/11, 60/15 и 107/19).
- члан 5. Правилника о поступку јавног конкурса и располагање непокретностима у својини Републике Српске и јединице локалне самоуправе („Службени гласник Републике Српске“, број: 20/12).

Предметне парцеле налазе се у обухвату „Плана парцелације и урбанистичко – техничких услова за изградњу саобраћајнице у насељу Прљача“ те представљају грађевинске парцеле, за изградњу стамбених објекта са могућим пословањем, трговином, угоститељским и пансионским садржајима.

Почетна продајна цијена непокретности и услови продаје утврдиће се Огласом о продаји непокретности путем усменог јавног надметања-лицитацијом, у складу са Правилником о поступку јавног конкурса за располагање непокретностима у својини Републике Српске и јединица локалне самоуправе. Продајом ове непокретности оствариће се приход у буџет Града Требиња.

**Обрађивач**  
**Одјељење за капиталне инвестиције**

**Предлагач**  
**Градоначелник**

в.д. Начелника Одјељења

Данило Илић, дипл.инж.грађ.





РЕПУБЛИКА СРПСКА  
РЕПУБЛИЧКА УПРАВА ЗА ГЕОДЕТСКЕ  
И ИМОВИНСКО-ПРАВНЕ ПОСЛОВЕ  
БАЊА ЛУКА  
ПОДРУЧНА ЈЕДИНИЦА ТРЕБИЊЕ

Општина: Требиње

Катастарски срез: Требиње

Катастарска општина: Горица 1

Број: 21.47-952.1-1-1565/2023-1

Датум: 31.10.2023

На основу члана 10. став 1. Закона о одржавању премјера и катастра земљишта ("Службени гласник Републике Српске", број 19/96 и 15/10), на захтјев ГРАД ТРЕБИЊЕ издаје се

ПОСЈЕДОВНИ ЛИСТ  
број: 497

Подаци о земљишту

Број парцеле	Подброј парцеле	Број зграде	План Екста	Нотес или улица и кућни број	Начин кориштења	Површина (м2)	СП	Датум уписа Број уписа	Број захтјева Вријеме подношења
1	0	45	001 002	Страна	Пашњак 4. класе	3038			
11	0	45	006 002	Страна	Шума 5. класе	11957			
12	1	45	006 002	Страна	Шума 5. класе	35071			
12	10	45	006 002	Страна	Шума 5. класе	520			
12	11	45	006 002	Страна	Шума 5. класе	494			
12	12	45	006 002	Страна	Шума 5. класе	487			
12	14	45	006 002	Страна	Шума 5. класе	401			
12	15	70	006 002	Страна	Шума 5. класе	419			
46	0	45	001 001	Подгљивље-Патриња	Пашњак 3. класе	394			
* 77	1	45	002 001	Подгљивље	Пашњак 4. класе	6529			
77	2	45	002 001	Подгљивље	Пашњак 4. класе	3429			
77	3	45	002 001	Подгљивље	Пашњак 4. класе	76			
117	1	0	0 0	Клацине	Шума 4. класе	24443			

# Подаци о земљишту

Број парцеле	Подброј парцеле	Број зграде	План Скица	Потес или улица и кућни број	Начин кориштења	Површина (м2)	СП	Датум уписа Број уписа	Број захтјева Вријеме подношења
117	15	45	005 004	Прљача	Пашњак 5. класе	82			
117	18	45	005 004	Прљача	Пашњак 5. класе	65			
117	22	0	0 0	Клачине	Градилиште	389	51/2023		
117	23	0	0 0	Клачине	Градилиште	388	51/2023		
117	24	0	0 0	Клачине	Градилиште	388	51/2023		
117	25	0	0 0	Клачине	Градилиште	393	51/2023		
117	26	0	0 0	Клачине	Градилиште	369	51/2023		
117	27	0	0 0	Клачине	Градилиште	381	51/2023		
117	28	0	0 0	Клачине	Градилиште	389	51/2023		
117	29	0	0 0	Клачине	Градилиште	414	51/2023		
117	30	0	0 0	Клачине	Градилиште	406	51/2023		
117	31	0	0 0	Клачине	Градилиште	389	51/2023		
117	32	0	0 0	Клачине	Градилиште	383	51/2023		
117	33	0	0 0	Клачине	Градилиште	371	51/2023		
117	34	0	0 0	Клачине	Градилиште	393	51/2023		
117	37	0	0 0	Клачине	Градилиште	389	51/2023		
117	42	0	0 0	Клачине	Градилиште	338	51/2023		
117	43	0	0 0	Клачине	Градилиште	346	51/2023		
117	44	0	0 0	Клачине	Градилиште	316	51/2023		
117	45	0	0 0	Клачине	Градилиште	181	51/2023		
117	48	45	0 0	Клачине	Шума 4. класе	8			
117	50	0	0 0	Клачине	Градилиште	2965	51/2023		
117	52	45	0 0	Клачине	Шума 4. класе	257			

# Подаци о земљишту

Број парцеле	Подброј парцеле	Број зграде	План Скица	Потес или улица и кућни број	Начин кориштења	Површина (м2)	СП	Датум уписа Број уписа	Број захтјева Вријеме подношења
117	53	45	0 0	Клачине	Шума 4. класе	983			
117	56	0	0 0	Клачине	Шума 4. класе	723			
117	57	0	0 0	Клачине	Шума 4. класе	36904			
117	58	0	0 0	Клачине	Шума 4. класе	4132			
117	59	0	0 0	Клачине	Шума 4. класе	18			
118	1	0	010 013	Градац	Пашњак 5. класе	19447			
118	5	45	010 031	Градац	Пашњак 5. класе	370			
118	8	45	010 031	Градац	Пашњак 5. класе	370			
118	11	45	010 031	Градац	Пашњак 5. класе	324			
118	13	45	010 031	Градац	Пашњак 5. класе	1005			
118	15	45	010 031	Градац	Пашњак 5. класе	538			
118	38	0	010 031	Градац	Пашњак 5. класе	2424			
118	44	45	010 031	Градац	Пашњак 5. класе	987			
118	52	45	010 032	Градац	Пашњак 5. класе	667			
* 118	53	45	010 032	Градац	Пашњак 5. класе	17407			
118	58	45	010 032	Градац	Пашњак 5. класе	622			
118	64	45	010 032	Градац	Пашњак 5. класе	395			
118	67	45	010 032	Градац	Пашњак 5. класе	398			
118	96	45	010 032	Градац	Пашњак 5. класе	690			
118	99	45	010 032	Градац	Пашњак 5. класе	420			
118	100	45	010 032	Градац	Пашњак 5. класе	428			
118	104	45	010 032	Градац	Пашњак 5. класе	380			
118	106	45	010 032	Градац	Пашњак 5. класе	377			

### Подаци о земљишту

Број парцеле	Полброј парцеле	Број зграде	План Скица	Потес или улица и кућни број	Начин кориштења	Површина (м2)	СП	Датум уписа Број уписа	Број захтева Вријеме запошља
118	107	45	010 032	Градац	Пашњак 5. класе	343			
118	108	45	010 032	Градац	Пашњак 5. класе	399			
118	110	45	010 032	Градац	Пашњак 5. класе	339			
118	111	0	010 031	Градац	Пашњак 5. класе	2979			
118	113	45	010 032	Градац	Пашњак 5. класе	9			
118	115	45	010 032	Градац	Пашњак 5. класе	18			
118	117	45	010 032	Градац	Пашњак 5. класе	72			
118	118	45	010 032	Градац	Пашњак 5. класе	94			
118	119	45	010 032	Градац	Пашњак 5. класе	85			
118	120	45	010 032	Градац	Пашњак 5. класе	3			
118	121	45	010 013	Градац	Пашњак 5. класе	392			
118	122	45	010 013	Градац	Пашњак 5. класе	420			
118	123	45	010 013	Градац	Пашњак 5. класе	412			
118	124	45	010 013	Градац	Пашњак 5. класе	417			
118	125	45	010 013	Градац	Пашњак 5. класе	401			
118	126	45	010 013	Градац	Пашњак 5. класе	390			
118	127	45	010 013	Градац	Пашњак 5. класе	402			
118	128	45	010 013	Градац	Пашњак 5. класе	369			
118	133	45	010 031	Градац	Трафостаница	4			
118	133	45			Двориште	11			
118	138	0	010 013	Градац	Пашњак 5. класе	273			
118	140	0	010 013	Градац	Пашњак 5. класе	53			
118	141	0	010 031	Градац	Пашњак 5. класе	58			



### Подаци о земљишту

Број парцеле	Подброј парцеле	Број зграде	План Скица	Потес или улица и кућни број	Начин кориштења	Површина (м2)	СП	Датум уписа Број уписа	Број захтјева Вријеме подношења
118	142	0	010 031	Градац	Пашњак 5. класе	12947			
118	143	0	010 031	Градац	Пашњак 5. класе	8037			
118	144	0	010 031	Градац	Пашњак 5. класе	5158			
118	145	0	010 031	Градац	Пашњак 5. класе	3151			
118	147	0	010 013	Градац	Пашњак 5. класе	111			
188	1	1	005 010	Прљаћа	Пашњак 3. класе	446			
188	2	1	005 010	Прљаћа	Пашњак 3. класе	70			
188	3	1	005 010	Прљаћа	Пашњак 3. класе	12			
188	4	1	005 010	Прљаћа	Пашњак 3. класе	100			
190	6	1	005 010	Прљаћа	Пашњак 3. класе	78			
193	0	3	005 010	Знојаћа	Кућа и зграда	53			
193	0	2			Двориште	127			
250	1	0	000 000	Дробњак	Пашњак 3. класе	16126			
250	47	45	000 000	Дробњак	Пашњак 3. класе	47			
250	48	0	000 000	Дробњак	Пашњак 3. класе	385			
250	76	45	000 000	Дробњак	Пашњак 3. класе	37			
250	77	45	000 000	Дробњак	Пашњак 3. класе	46			
250	81	45	000 000	Дробњак	Некатегорисани пут	195			
250	82	0	000 000	Дробњак	Пашњак 3. класе	380			
250	84	45	000 000	Дробњак	Пашњак 3. класе	316			
250	85	45	000 000	Дробњак	Пашњак 3. класе	281			
253	1	0	005 010	Бајровина	Ливада 4. класе	330			
254	1	1	008 010	Бајровина	Њива 6. класе	1499			



# Подаци о земљишту

Број парцеле	Подброј парцеле	Број зграде	План Скица	Потес или улица и кућни број	Пачин кориштења	Површина (м2)	СП	Датум уписа Број уписа	Број захтјева Вријеме подношења
254	4	1	008 010	Бајровина	Њива 6. класе	30			
297	1	0	034 008	Виногради	Пашњак 3. класе	132			
297	6	0	034 008	Виногради	Пашњак 3. класе	117			
300	1	0	0 0	Милошевина	Пашњак 3. класе	25317			
300	103	0	000 000	Милошевина	Приступни пут	792			
300	120	45	0 0	Милошевина	Пашњак 3. класе	178			
300	121	0	0 0	Милошевина	Пашњак 3. класе	186			
300	122	0	0 0	Милошевина	Пашњак 3. класе	199			
300	123	0	0 0	Милошевина	Пашњак 3. класе	213			
300	138	0	0 0	Милошевина	Трафостаница	22			
300	138	0			Двориште	20			
300	154	0	0 0	Милошевина	Пашњак 3. класе	112			
300	158	0	0 0	Милошевина	Пашњак 3. класе	70			
300	170	0	0 0	Милошевина	Пашњак 3. класе	57			
300	180	0	0 0	Милошевина	Пашњак 3. класе	1119			
300	209	0	0 0	Милошевина	Пашњак 3. класе	9			
326	7	0	006 003	Виногради	Њива 5. класе	286			
* 330	0	46	006 007	Подгљивље	Кућа и зграда	88			
330	0	45			Двориште	542			
337	1	1	006 002	До До Шупића	Њива 5. класе	1192			
338	1	1	006 003	До Под Гувном	Ливада 4. класе	2272			
359	1	1	006 003	Подгљивље	Пашњак 4. класе	624			
361	0	45	006 003	Виногради	Пашњак 4. класе	5476			
374	2	0	006 002	До До Шупића	Њива 5. класе	1140			

# Подаци о земљишту

Број парцеле	Подброј парцеле	Број зграде	План Скица	Потес или улица и кућни број	Начин кориштења	Површина (м2)	СП	Датум уписа Број уписа	Број захтјева Вријеме подношења
388	2	1	006 002	Виногради	Прилазни пут-ДС	56			
394	1	45	006 002	Виногради	Шума 3. класе	850			
394	6	45	006 002	Виногради	Шума 3. класе	699			
395	1	3	006 002	Пољице	Пашњак 3. класе	144			
395	5	3	006 002	Пољице	Пашњак 3. класе	593			
396	1	0	006 002	Виногради	Пашњак 3. класе	709			
396	4	0	006 002	Виногради	Пашњак 3. класе	203			
418	0	45	007 005	Ровањи	Њива 3. класе	1758			
422	1	45	006 005	Продртина	Ливада 3. класе	940			
422	3	45	006 005	Продртина	Ливада 3. класе	14			
429	0	1	006 002	Виногради	Кућа и зграда	121			
429	0	0			Двориште	574			
553	1	45	007 005	Зећева Махала	Пашњак 3. класе	895			
557	0	45	007 006	Код Гробља	Пашњак 3. класе	1497			
559	1	45	015 006	Код Гробља	Шума 2. класе	9640			
560	1	45	007 008	Код Гробља	Пашњак 3. класе	3717			
560	2	1	007 008	Код Гробља	Стамбено-пословни објекат	333			
560	2	0			Двориште	283			
563	1	3	000 000	Алексића Куће	Виноград 3. класе	745			
563	2	3	000 000	Алексића Куће	Њива 4. класе	1519			
563	3	3	000 000	Алексића Куће	Њива 5. класе	1453			
563	3	4			Кућа и зграда	14			
575	0	45	008 008	Код Јокановића	Пашњак 2. класе	1105			
602	2	4	000 000	Виногради	Пашњак 2. класе	121			

# Подаци о земљишту

Број парцеле	Подброј парцеле	Број зграде	План Скица	Потес или улица и кућни број	Начин кориштења	Површина (м2)	СП	Датум уписа Број уписа	Број захтјева Вријеме подношења
603	1	45	000 000	Поље	Пашњак 3. класе	1696			
603	24	45	000 000	Поље	Пашњак 3. класе	65			
603	25	45	000 000	Поље	Пашњак 3. класе	12			
603	26	45	000 000	Поље	Пашњак 3. класе	15			
603	27	45	000 000	Поље	Пашњак 3. класе	76			
645	4	45	008 036	Виногради	Пашњак 3. класе	112			
659	2	45	008 008	Виногради	Пашњак 3. класе	1089			
659	3	45	008 008	Т.С.Требиње И	Економско двориште	1520			
659	4	45	008 008	Виногради	Пашњак 3. класе	144			
663	7	45	008 008	Виногради	Пашњак 3. класе	916			
663	9	45	008 008	Виногради Ии	Прилазни пут-ДС	391			
663	10	45	008 008	Виногради Ии	Пашњак 3. класе	298			
663	20	45	008 008	Виногради Ии	Пашњак 3. класе	367			
663	21	45	008 008	Виногради Ии	Пашњак 3. класе	98			
663	29	0	008 008	Виногради Ии	Градилиште	387			
665	20	5	008 011	Виногради	Гробље	451			
665	21	5	008 011	Виногради	Гробље	1548			
666	1	0	008 041	Виногради Ии	Пашњак 3. класе	37543	40/2023		
666	1	2			Стамбени објекат	416			
666	1	3			Стамбени објекат	360			
666	1	1			Стамбени објекат	187			
666	1	4			Стамбени објекат	184			
666	2	45	008 041	Виногради	Пашњак 3. класе	217			
666	165	45	008 042	Виногради	Пашњак 3. класе	240			
666	196	1	008 041	Виногради Ии	Кућа и зграда	13			

### Подаци о земљишту

Број парцеле	Подброј парцеле	Број зграде	План Сница	Потес или улица и кућни број	Начин кориштења	Површина (м2)	СП	Датум уписа Број уписа	Број захтјева Вријеме подношења
666	196	0			Двориште	15			
666	198	0	008 041	Виногради Ии	Пашњак 3. класе	93			
666	202	0	008 041	Виногради Ии	Пашњак 3. класе	92			
666	206	0	008 041	Виногради Ии	Пашњак 3. класе	7			
666	209	0	008 041	Виногради Ии	Пашњак 3. класе	1804			
666	210	0	008 041	Виногради Ии	Стамбени објекат	200			
666	210	0			Двориште	85			
666	211	0	008 041	Виногради Ии	Пашњак 3. класе	99			
666	212	0	008 041	Виногради Ии	Пашњак 3. класе	250			
666	215	0	008 041	Виногради Ии	Пашњак 3. класе	145			
666	216	0	008 041	Виногради Ии	Пашњак 3. класе	42			
666	217	0	008 041	Виногради Ии	Пашњак 3. класе	53			
677	1	45	014 012	Горишко Поље	Пашњак 3. класе	8936			
677	17	1	014 012	Горишко Поље	Кућа и зграда	9			
677	17	0			Двориште	16			
677	36	45	014 012	Горишко Поље	Пашњак 3. класе	151			
677	38	45	014 012	Горишко Поље	Пашњак 3. класе	32			
677	39	45	014 012	Горишко Поље	Пашњак 3. класе	31			
677	43	45	014 012	Горишко Поље	Пашњак 3. класе	1199			
677	44	45	014 012	Горишко Поље	Пашњак 3. класе	4003			
677	45	45	014 012	Горишко Поље	Пашњак 3. класе	481			
677	46	45	014 012	Горишко Поље	Пашњак 3. класе	424			
677	47	0	014 012	Горишко Поље	Пашњак 3. класе	4301	68/2023		
726	2	45	000 000	Прљаћа	Пашњак 3. класе	128			

### Подаци о земљишту

Број парцеле	Подброј парцеле	Број зграде	План Скица	Потес или улица и кућни број	Начин кориштења	Површина (м2)	СП	Датум уписа Број уписа	Број захтева Вријеме подношења
728	3	45	000 000	Прљаћа	Приступни пут	103			
729	4	3	008 011	Прљаћа	Њива 5. класе	57			
730	2	3	008 029	Прљаћа	Њива 5. класе	96			
739	4	0	008 010	Прљаћа	Виноград 4. класе	151			
739	5	2	008 045	Прљаћа	Приступни пут	102			
739	6	2	008 045	Прљаћа	Приступни пут	22			
739	7	0	008 045	Прљаћа	Пашњак 3. класе	120			
739	7	0			Виноград 4. класе	125			
739	8	0	008 045	Прљаћа	Пашњак 3. класе	17			
739	8	0			Виноград 4. класе	15			
745	0	2	008 011	Знојаћа	Њива 5. класе	470			
980	2	1	009 014	Гандћевина	Њива 2. класе	41			
1020	1	0	010 017	Горица	Економско двориште	1256			
1020	3	0	010 017	Горица	Приступни пут	309			
1020	4	1	010 017	Дјечији Вртић	Кућа и зграда	485			
1020	4	0			Економско двориште	1561			
1020	5	0	010 017	Горица	Економско двориште	1620			
1020	6	0	010 017	Горица	Економско двориште	2065			
1022	1	0	010 017	Горица	Економско двориште	5229			
1072	9	0	000 000	Зубаћко Насеље	Пашњак 4. класе	147			
1077	1	45	010 017	Код Отпада	Шума 4. класе	1170			
1077	3	45	010 017	Код Отпада	Шума 4. класе	396			
1077	9	45	010 017	Код Отпада	Пашњак 4. класе	114			
1088	1	0	011 020	Глива	Шума 5. класе	48442			

# Подаци о земљишту

Број парцеле	Подброј парцеле	Број зграде	План Скица	Потес или улица и кућни број	Начин кориштења	Површина (м2)	СП	Датум уписа Број уписа	Број захтјева Вријеме подношења
1088	12	0	011 020	Глива	Шума 5. класе	289			
1088	13	0	011 020	Глива	Шума 5. класе	1659			
1088	14	0	011 020	Глива	Шума 5. класе	886			
1088	15	0	011 020	Глива	Шума 5. класе	1731			
1088	16	0	011 020	Глива	Шума 5. класе	5567			
1088	17	0	011 020	Глива	Шума 5. класе	5607			
1088	18	0	011 020	Глива	Шума 5. класе	4			
1088	20	0	011 020	Глива	Шума 5. класе	1544			
1092	2	0	011 024	Лућин До	Шума 1. класе	68			
1092	3	0	011 024	Лућин До	Шума 1. класе	5			
1097	1	0	011 026	Лућин До	Ливада 3. класе	476			
1097	2	0	011 026	Лућин До	Ливада 3. класе	5			
1097	3	0	011 026	Лућин До	Ливада 3. класе	146			
1097	4	0	011 026	Лућин До	Ливада 3. класе	136			
1097	5	0	011 026	Лућин До	Ливада 3. класе	58			
1097	6	0	011 026	Лућин До	Ливада 3. класе	50			
1099	1	45	018 026	Лућин До	Ливада 3. класе	1983			
1099	3	45	018 026	Лућин До	Ливада 3. класе	160			
1099	4	45	018 026	Лућин До	Ливада 3. класе	101			
1099	5	45	018 026	Лућин До	Ливада 3. класе	307			
1099	6	45	018 026	Лућин До	Ливада 3. класе	335			
1129	0	45	012 019	Јарћишта	Пашњак 2. класе	828			
1131	0	45	012 019	Јарћишта	Пашњак 2. класе	1048			



# Подаци о земљишту

Број парцеле	Подброј парцеле	Број зграде	План Скица	Потес или улица и кућни број	Начин кориштења	Површина (м2)	СП	Датум уписа Број уписа	Број захтјева Вријеме подношења
1156	2	0	012 019	Јарчиште	Пашњак 2. класе	535			
1157	1	8	012 019	Јарчиште	Пашњак 4. класе	218			
1223	1	45	012 019	Стијепе	Пашњак 3. класе	470			
1245	0	45	013 019	Горица	Пашњак 4. класе	175			
1250	0	45	013 019	Горица	Пашњак 4. класе	412			
1299	1	45	013 015	Главица	Пашњак 5. класе	11096			
1299	5	45	013 015	Главица	Пашњак 5. класе	330			
1299	26	45	013 015	Главица	Пашњак 5. класе	424			
1299	27	45	013 015	Главица	Пашњак 5. класе	434			
1299	28	45	013 015	Главица	Пашњак 5. класе	472			
1299	29	45	013 015	Главица	Пашњак 5. класе	504			
1299	30	45	013 015	Главица	Пашњак 5. класе	125			
1299	31	45	013 015	Главица	Пашњак 5. класе	75			
1299	32	45	013 015	Главица	Пашњак 5. класе	91			
1299	33	45	013 015	Главица	Трафостаница	10			
1299	33	45			Двориште	10			
1299	36	45	013 015	Главица	Пашњак 5. класе	185			
1300	1	45	013 015	Главица	Пашњак 5. класе	7769			
1300	1	45			Зидине (рушевине)	40			
1300	2	45	013 015	Главица	Пашњак 5. класе	130			
1462	1	45	015 008	Код Алексића	Пашњак 3. класе	1803			
1463	0	45	015 008	Код Гробља	Пашњак 3. класе	2202			
1464	0	45	015 008	Блаце	Пашњак 3. класе	4688			



### Подаци о земљишту

Број парцеле	Подброј парцеле	Број зграде	План Скица	Потес или улица и кућни број	Начин кориштења	Површина (м2)	СП	Датум уписа Број уписа	Број захтјева Вријеме подношења
1473	2	4	015 012	Блаца	Њива 2. класе	2			
1480	3	0	015 012	Блаце	Ливада 1. класе	8			
1481	2	0	015 009	Блаце	Ливада 1. класе	12			
1483	6	1	015 009	Блаца Омерагуша	Ливада 1. класе	86			
1486	0	45	015 012	Блаце	Пашњак 3. класе	492			
1487	5	45	015 043	Блаце	Пашњак 3. класе	2880			
1487	22	45	014 012	Блаце	Пашњак 3. класе	1861			
1487	27	45	015 043	Блаце	Пашњак 3. класе	2629			
1487	33	1	015 043	Блаце	Стамбени објекат	368	147/2023		
1487	33	0			Двориште	140			
1487	34	45	015 043	Блаце	Пашњак 3. класе	578			
1487	42	45	014 012	Блаце	Пашњак 3. класе	33			
1487	43	0	015 043	Блаце	Економско двориште	251	147/2023		
1516	1	0	0 0	Градина	Пашњак 3. класе	1015			
1536	5	4	014 009	До	Њива 5. класе	403			
1544	0	4	014 012	Заградина	Њива 3. класе	477			
1545	1	4	014 012	Заградина	Њива 4. класе	483			
1545	2	4	014 012	Заградина	Њива 4. класе	113			
1545	3	4	014 012	Заградина	Њива 4. класе	134			
1547	1	1	014 009	Градина	Њива 4. класе	556			
1609	0	45	013 021	Код Требишњице-Врул	Пашњак 5. класе	6351			
1614	1	0	017 021	Вруље	Пашњак 5. класе	26020			
1614	1	0			Рибњак	485			
1616	1	45	017 022	Вруље	Пашњак 4. класе	9642			

# Подаци о земљишту

Број парцеле	Подброј парцеле	Број зграде	План Сница	Потес или улица и кућни број	Начин кориштења	Површина (м2)	СП	Датум уписа Број уписа	Број захтева Вријеме подношења
1621	0	1	017 022	Алагића Долина	Кућа и зграда	78			
1621	0	0			Двориште	185			
1622	0	0	017 022	Алагића Долина	Ливада 4. класе	609			
1623	1	0	017 022	Алагића Долина	Шума 4. класе	6504			
1623	1	0			Њива 5. класе	340			
1623	5	0	017 022	Алагића Долина	Шума 4. класе	345			
1623	6	0	017 022	Алагића Долина	Шума 4. класе	48			
* 1640	2	0	017 049	Пештери	Пашњак 4. класе	84514	58/2023		
1640	3	45	017 024	Пештери	Пашњак 4. класе	5673			
1640	8	45	017 024	Пештери	Пашњак 4. класе	97			
1640	33	0	017 049	Пештери	Пашњак 4. класе	102			
1640	34	0	017 049	Пештери	Пашњак 4. класе	1896			
1640	39	0	017 049	Пештери	Пашњак 4. класе	358	58/2023		
1640	45	0	017 049	Пештери	Пашњак 4. класе	382			
1640	49	0	017 049	Пештери	Пашњак 4. класе	242			
1640	50	0	017 049	Пештери	Пашњак 4. класе	410			
1640	52	0	017 049	Пештери	Пашњак 4. класе	450			
1640	54	0	017 049	Пештери	Трафостаница	1			
1640	54	0			Двориште	8			
1640	56	0	017 049	Пештери	Пашњак 4. класе	333			
1640	59	0	017 049	Пештери	Пашњак 4. класе	53			
1640	62	0	017 049	Пештери	Пашњак 4. класе	94			
1640	64	0	017 049	Пештери	Прилазни пут-ДС	688			
1640	65	0	017 049	Пештери	Пашњак 4. класе	16774			

### Подаци о земљишту

Број парцеле	Подброј парцеле	Број зграде	План Скица	Потес или улица и кућни број	Начин кориштења	Површина (м2)	СП	Датум уписа Број уписа	Број захтјева Вријеме подношења
1640	66	0	017 049	Пештери	Пашњак 4. класе	386			
1640	68	0	017 049	Пештери	Пашњак 4. класе	365			
1640	69	0	017 049	Пештери	Пашњак 4. класе	106			
1640	70	0	017 049	Пештери	Пашњак 4. класе	800			
1640	73	0	017 049	Пештери	Пашњак 4. класе	481	52/2023		
1643	2	1	017 025	Продо	Пашњак 4. класе	93			
1649	1	0	017 025	Пештари	Пашњак 4. класе	1433			
1663	0	45	017 022	Пештари	Пашњак 4. класе	3490			
1664	1	45	017 025	Уз Пругу	Пашњак 4. класе	1948			
1664	5	45	017 025	Уз Пругу	Пашњак 4. класе	278			
1664	6	45	017 025	Уз Пругу	Пашњак 4. класе	45			
1664	7	45	017 025	Уз Пругу	Пашњак 4. класе	5			
1678	0	45	017 023	Пештари	Њива 3. класе	2030			
1693	4	0	017 023	Пештари	Врт 3. класе	3			
1693	5	0	017 023	Пештари	Врт 3. класе	468			
1693	6	0	017 023	Пештари	Врт 3. класе	223			
1696	3	1	017 050	Пештери	Шума 3. класе	84			
1696	3	2			Њива 3. класе	31			
1698	3	1	017 025	Накићуша	Врт 2. класе	34			
1711	1	45	019 025	Пештари	Пашњак 4. класе	5781			
1711	1	45			Привредна зграда	6			
1711	2	0	019 025	Пештари	Шума 4. класе	1508			
1711	3	45	019 025	Пештари	Шума 4. класе	1321			
1711	4	0	019 025	Пештари	Шума 4. класе	1065			

# Подаци о земљишту

Број парцеле	Подброј парцеле	Број зграде	План Скица	Потес или улица и кућни број	Начин кориштења	Површина (м2)	СП	Датум уписа Број уписа	Број захтјева Вријеме подношења
1715	4	0	017 025	Хадџићина Зграда	Пашњак 4. класе	139			
1715	5	0	017 025	Хадџићина Зграда	Пашњак 4. класе	27			
1715	6	0	017 025	Хадџићина Зграда	Пашњак 4. класе	201			
1716	4	0	018 025	Хадџићина Зграда	Њива 6. класе	3			
1718	8	0	018 025	Хадџићина Зграда	Шума 4. класе	142			
1718	9	0	018 025	Хадџићина Зграда	Шума 4. класе	46			
1733	1	45	019 025	Код Бране	Пашњак 4. класе	1397			
1733	3	45	019 025	Код Бране	Пашњак 4. класе	162			
1733	4	0	019 025	Код Бране	Пашњак 4. класе	383			
1735	0	45	018 025	Медју Путевима	Шума 5. класе	1494			
1736	1	0	019 025	Код Бране	Шума 5. класе	31371			
1736	1	0			Прилазни пут-ДС	72			
1736	3	1	019 025	Код Бране	Шума 5. класе	6434			
1736	3	3			Привредна зграда	150			
1736	3	1			Привредна зграда	107			
1736	3	2			Привредна зграда	13			
1736	3	4			Некатегорисани пут	150			
1736	4	1	019 025	Код Бране	Прилазни пут-ДС	372			
1743	2	1	017 021	Требишњица	Ријека	7624			
1743	9	1	017 021	Требишњица	Ријека	114			
1743	15	1	017 021	Требишњица	Ријека	60			
1743	16	1	017 021	Требишњица	Ријека	2			
1743	18	1	017 021	Требишњица	Ријека	4			
1743	19	1	017 021	Требишњица	Ријека	2			
1744	8	3	013 012	Пруга Хум Никшић	Жељезничка зграда	41			

### Подаци о земљишту

Број парцеле	Подброј парцеле	Број парцеле	План Скица	Потес или улица и кућни број	Начин кориштења	Површина (м2)	СП	Датум уписа Број уписа	Број захтјева Вријеме подношења
1744	9	3	013 012	Пруга Хум Никшић	Железничка зграда	43			
1769	0	45	000 000	Градац	Пашњак 5. класе	361			

Укупно: 751664 м2

### Подаци о посједнику на земљишту

ЈМБГ или ЈИБ	Име или назив имаоца права Адреса, мјесто	Врста права	Обим права
4401369910000	ГРАД ТРЕБИЊЕ Требиње, Требиње, Вука Караџића 2	Посједник	1/1

Накнада за овај ПРЕПИС је наплаћена на основу члана 2. став 1. и став 3. Закона о накнадама за вршење услуга премјера и коришћење података катастра непокретности и катастра земљишта ("Службени гласник Републике Српске", број 92/09) и тачке 2. став 1.к) података 2. Одлуке о висини накнаде за коришћење података премјера и пружања услуга Републичке управе за геодетске и имовинско-правне послове ("Службени гласник Републике Српске, број 18/12"), у износу од 255 КМ.

Број перјешених захтјева:

А листа: Р6.1. парцела 77/1 у предмету 21.47-952.1-275/22. Р6.1. парцела 118/53 у предмету 21.47-952.1-692/23. Р6.1. парцела 330 у предмету 21.47-952.1-1138/23. Р6.1. парцела 1640/2 у предмету 21.47-952.1-692/23.

(\*) Записи означени звјездицом се налазе у пломби.

Шеф подручне јединице  
Борко Ђорлука, специјалиста струковни инжењер  
геодезије



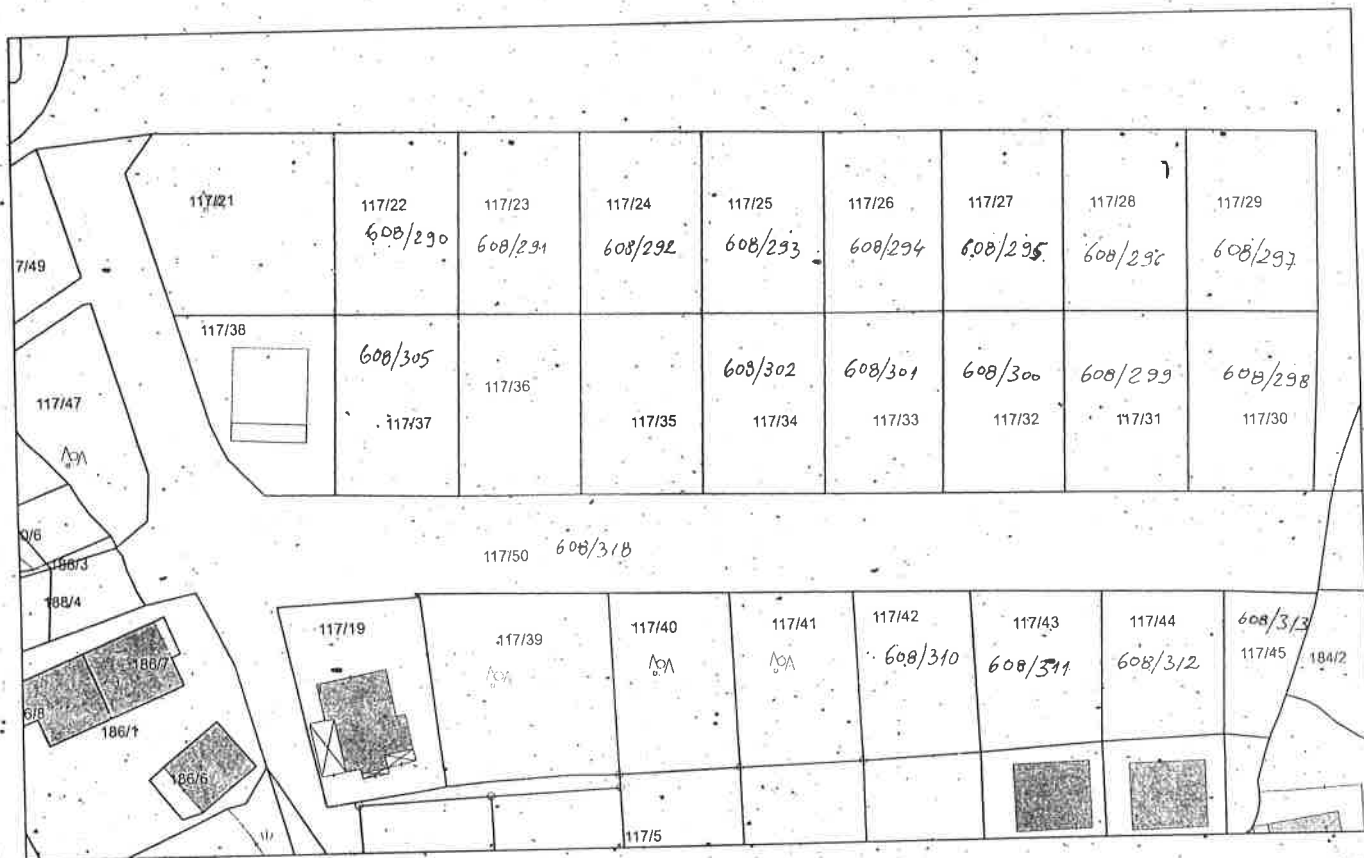
*[Handwritten signature]*

РЕПУБЛИКА СРПСКА  
РЕПУБЛИЧКА УПРАВА ЗА ГЕОДЕТСКЕ  
И ИМОВИНСКО-ПРАВНЕ ПОСЛОВЕ  
БАЊА ЛУКА  
ПОДРУЧНА ЈЕДИНИЦА ТРЕБИЊЕ

Катастарска општина: Горица 1  
Број плана: 0  
Номенклатура листа:  
Размјера плана: 1:1000

УР БРОЈ: 21.47-952.1-2-698/2023-1  
ДАТУМ: 16.05.2023

КОПИЈА КАТАСТАРСКОГ ПЛАНА  
Размјера 1:1000



— ситари уређај

ПОДАЦИ О НОСИОЦИМА ПРАВА

ПЛ/ЛН	Назив	Адреса	Право	Удио
497	ГРАД ТРЕБИЊЕ	Требинје, Требиње, Вука Караџића 2	Посједник	1/1

ПОДАЦИ О ПАРЦЕЛАМА

ПЛ/ЛН	Парцела	Наčin кориштења	Назив	Површина [m2]
497	117/22	Градилиште	Клачине	389
497	117/23	Градилиште	Клачине	388
497	117/24	Градилиште	Клачине	388
497	117/25	Градилиште	Клачине	393
497	117/26	Градилиште	Клачине	369
497	117/27	Градилиште	Клачине	381
497	117/28	Градилиште	Клачине	389
497	117/29	Градилиште	Клачине	414
497	117/30	Градилиште	Клачине	406
497	117/31	Градилиште	Клачине	389
497	117/32	Градилиште	Клачине	383
497	117/33	Градилиште	Клачине	371
497	117/34	Градилиште	Клачине	393
497	117/35	Градилиште	Клачине	389
497	117/36	Градилиште	Клачине	338
497	117/37	Градилиште	Клачине	346
497	117/42	Градилиште	Клачине	316
497	117/43	Градилиште	Клачине	181
497	117/44	Градилиште	Клачине	2965
497	117/45	Градилиште	Клачине	
497	117/50	Градилиште	Клачине	

Израдио/ла  
Бука (Васо) Деса



Овјерава: